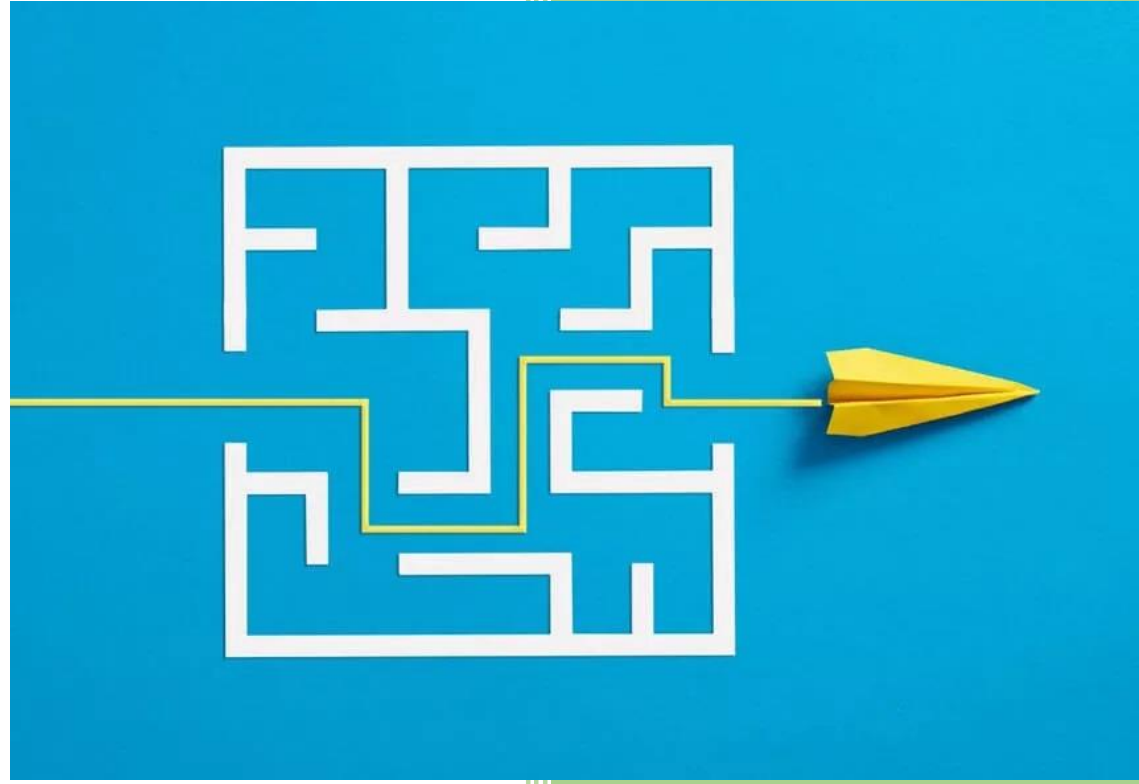




2024

STRATEJİK PLAN İZLEME RAPORU



TEMMUZ 2024



BOLU ABANT İZZET BAYSAL ÜNİVERSİTESİ

2024 YILI STRATEJİK PLAN İZLEME RAPORU

TEMMUZ, 2024



İÇİNDEKİLER

	<u>Sayfa</u>
ÜST YÖNETİCİ SUNUŞU	3
1- Giriş	4
2- Stratejik Plan İzleme Tabloları	5-29



Üniversitemiz 2024-2028 Stratejik Planı, Ülkemizin 2053 - 2071 vizyonu çerçevesinde ve Birleşmiş Milletler Sürdürülebilir Kalkınma hedefleri doğrultusunda öncelikler belirlenerek hazırlanmıştır.

2024-2028 stratejik planında önem ve öncelik verilen konular ile bunlara ilişkin kaynak kullanımı, Üniversitemizin vizyonu başta olmak üzere, eğitim, araştırma ve topluma hizmet alanlarındaki hedefler ile performans programı öncelikleri doğrultusunda gerçekleştirilmektedir.

Stratejik planımızda belirlenen amaç ve hedeflere göre ilerlemeyi takip etmek; planın başarısı ve hesap verme sorumluluğu ilkesi açısından önemli bir yer teşkil etmesi nedeniyle Üniversitemiz 2024-2028 Stratejik Planı 2024 yılı ilk altı aylık dönemi için İzleme Raporu oluşturulmuştur.

Bu raporun hazırlanmasındaki amaç; Bolu Abant İzzet Baysal Üniversitesi'nin stratejik planıyla ortaya koyduğu hedeflerin 2024 yılı ilk altı aylık performans gerçekleştirmelerini değerlendirmek ve bu hedeflerin gerçekleştirilmesini olumlu veya olumsuz yönde etkileyen kurumsal, yasal, çevresel vb. unsurları ortaya koyarak 2024 yılsonu hedeflerine ulaşmasını sağlamak üzere stratejik plan uygulayıcılarına yön vermektir.

Üniversitemiz 2024-2028 yıllarını kapsayan stratejik planının başarılı bir şekilde uygulanması ve planla ortaya konan amaç ve hedeflerin gerçekleşebilmesi akademik ve idari personelimizin yapılan çalışmalara özverili bir şekilde katkı sunması ile sağlanabilecektir. Stratejik Plan İzleme Raporunun hazırlanmasında emeği geçen tüm personelimize teşekkür eder, çalışmalarınızda başarılar dilerim.

Prof. Dr. Mustafa ALİŞARLI
Rektör

1- Giriş

5018 sayılı Kamu Mali Yönetimi ve Kontrol Kanunu, 22 Nisan 2021 tarihli ve 31462 sayılı Resmi Gazetede yayımlanan Kamu İdarelerince Hazırlanacak Stratejik Planlar ve Performans Programları ile Faaliyet Raporlarına İlişkin Usul ve Esaslar Hakkında Yönetmelik ve Üniversiteler İçin Stratejik Planlama Rehberi gereği; Bolu Abant İzzet Baysal Üniversitesi 2024-2028 Stratejik Planında belirlenen 5 stratejik amaç, 24 stratejik hedef altında yer alan 120 adet performans göstergesine göre kaydedilen ilerlemenin takibi yapılmak üzere gösterge gerçekleştirmeleri izlenmekte ve raporlanmaktadır.

Bu kapsamda Üniversitemizin 2024-2028 Stratejik Plan dönemi, 2024 yılının ilk 6 ayını kapsayan Stratejik Plan İzleme Raporu, Strateji Geliştirme Daire Başkanlığının koordinatörlüğünde Harcama Birimlerimizden gelen veriler doğrultusunda hazırlanmıştır.

Bu rapor sayesinde stratejik planın uygulanmasında yıl içinde elde edilen Performans Gösterge değerleri ortaya koyulmuş, Amaç ve Hedeflere ulaşma noktasında karşılaşılan engel ve riskler değerlendirilmiş ve alınması gereken tedbirler tespit edilmiştir.

Rapor Formatı ve Hesaplama Tabloları Hakkında Açıklamalar:

Raporda yer alan tablolar, “Üniversiteler İçin Stratejik Plan Hazırlama Rehberinde” yer alan Tablo 25’e uygun olarak hazırlanmıştır.

Tablo 25: Stratejik Plan İzleme Tablosu

A1					
H1.1					
Amacın İlgili Olduğu Program/Alt Program Adı					
Amacın İlişkili Olduğu Alt Program Hedefi					
H1.1 Performansı	(PG1.1.1. Performansı X Hedef Etkisi) + (PG1.1.2 Performansı X Hedef Etkisi)				
Sorumlu Birim					
Performans Göstergesi	Hedef Etkisi (%)	Plan Dönemi Başlangıç Değeri (A)	İzleme Dönemindeki Yılsonu Hedeflenen Değer (B)	İzleme Dönemindeki Gerçekleşme Değeri (C)	Performans (%) (C-A)/(B-A)
PG1.1.1:					
PG1.1.2					
Hedefe İlişkin Değerlendirmeler					

2- Stratejik Plan İzleme Tabloları

A1	Eğitim-Öğretim Faaliyetlerinde İyileşmenin Sürekliliğini Sağlamak.				
H1.1	Üniversitenin kurumsal akreditasyonunu sağlamak ve akredite olan program sayısını artırmak.				
Amacın İlgili Olduğu Program/Alt Program Adı	Yükseköğretim / Ön Lisans Eğitimi, Lisans Eğitimi ve Lisansüstü Eğitim.				
Amacın İlişkili Olduğu Alt Program Hedefi	Mesleki yeterlilik sahibi ve gelişime açık mezunlar yetiştirilmesi.				
H1.1 Performansı	82,05				
Sorumlu Birim	İlgili Rektör Yardımcısı				
Performans Göstergesi	Hedefe Etkisi (%)	Plan Dönemi Başlangıç Değeri (A)	İzleme Dönemindeki Yılsonu Hedeflenen Değer (B)	İzleme Dönemindeki Gerçekleşme Değeri (C)	Performans (%) (C-A)/(B-A)
PG1.1.1 Akredite olan Program Sayısı	20	0	2	1	50
PG1.1.2 Öz ve akran değerlendirme yapan program sayısı / değerlendirme yapma yeterliliği olan program sayısı	20	100	100	131	131
PG1.1.3 Öz ve akran değerlendirme sonucunda iyileştirme yapan program sayısı	30	5	15	64	590
PG1.1.4 Öğrencilerin ve öğretim elemanlarının eğitim-öğretim hizmetlerinden memnuniyet oranı	15	62,85	65	63,86	46,98
PG1.1.5 Dış Paydaşların (mezun, işveren) eğitim-öğretim hizmetlerinden memnuniyet oranı	15	73,95	76	82,80	431,71
Hedefe İlişkin Değerlendirmeler					
<p>PG1.1.1 Performans göstergesi hedefine izleme dönemi itibariyle ulaşamamıştır. Tıp Fakültesi ve Diş Hekimliği Fakültelerinin akreditasyon değerlendirme süreçleri devam etmekte olup yıl sonu değerlendirme dönemi itibariyle ulaşacağı öngörülmektedir.</p> <p>PG1.1.2, PG1.1.3 ve PG1.1.5 Performans göstergesi hedeflerine izleme dönemi itibariyle ulaşılmıştır.</p> <p>PG1.1.4 Performans göstergesi hedefine ulaşamamış olup altı aylık izleme döneminde gerçekleşen verilere göre yıl sonu değerlendirme dönemi itibariyle ulaşacağı öngörülmektedir.</p>					

A1	Eđitim-Öđretim Faaliyetlerinde İyileşmenin Sürekliliđini Sađlamak.				
H1.2	Mezunların istihdam oranını plan dönemi içerisinde en az % 10 artırmak.				
Amacın İlgili Olduđu Program/Alt Program Adı	Yükseköđretim / Ön Lisans Eđitimi, Lisans Eđitimi ve Lisansüstü Eđitim.				
Amacın İlişkili Olduđu Alt Program Hedefi	Mesleki yeterlilik sahibi ve gelişime açık mezunlar yetiştirilmesi.				
H1.2 Performansı	0				
Sorumlu Birim	Kariyer Planlama ve Mezun İzleme Uygulama ve Araştırma Merkezi				
Performans Göstergesi	Hedefe Etkisi (%)	Plan Dönemi Başlangıç Deđeri (A)	İzleme Dönemindeki Yılsonu Hedeflenen Deđer (B)	İzleme Dönemindeki Gerçekleşme Deđer (C)	Performans (%) (C-A)/(B-A)
PG1.2.1 Kamuda işe yerleşen mezun oranı	40	35	36	0	-3500
PG1.2.2 İş kuran mezun oranı	30	2	2,1	0	-2000
PG1.2.3 Özel sektörde işe yerleşen mezun oranı	30	32	33	0	-3200
Hedefe İlişkin Deđerlendirmeler					
PG1.2.1, PG1.2.2 ve PG1.2.3 Performans göstergelerine ait verilere ulaşamamıştır. Cumhurbaşkanlığı İnsan Kaynakları Ofisi ile görüşmelerimiz sürmekte olup, gerekli verilere ulaşılacağı düşünülmektedir.					

A1	Eğitim-Öğretim Faaliyetlerinde İyileşmenin Sürekliliğini Sağlamak.				
H1.3	Öğrencilerin 21. yüzyıl becerilerine sahip çok yönlü gelişimini sağlamak.				
Amacın İlgili Olduğu Program/Alt Program Adı	Yükseköğretim / Ön Lisans Eğitimi, Lisans Eğitimi ve Lisansüstü Eğitim.				
Amacın İlişkili Olduğu Alt Program Hedefi	Mesleki yeterlilik sahibi ve gelişime açık mezunlar yetiştirilmesi.				
H1.3 Performansı	75				
Sorumlu Birim	İlgili Rektör Yardımcısı				
Performans Göstergesi	Hedefe Etkisi (%)	Plan Dönemi Başlangıç Değeri (A)	İzleme Dönemindeki Yılsonu Hedeflenen Değer (B)	İzleme Dönemindeki Gerçekleşme Değeri (C)	Performans (%) (C-A)/(B-A)
PG1.3.1 Disiplinler arası program sayısı	15	7	8	7	0
PG1.3.2 Yan dal program sayısı	15	9	11	15	300
PG1.3.3 Çift ana dal program sayısı	10	13	14	10	-300
PG1.3.4 Sertifikalı program/eğitim sayısı	30	6	7	46	4000
PG1.3.5 Programlarda seçmeli ders oranı	30	25	26	30	500
Hedefe İlişkin Değerlendirmeler					
<p>PG1.3.2, PG1.3.4, ve PG1.3.5 performans göstergesi hedeflerine izleme dönemi itibariyle ulaşılmıştır.</p> <p>PG1.3.1 Bir disiplinler arası program açılması teklifi YÖK ABAYS'a yüklenmiştir. Yıl sonu değerlendirme dönemi itibariyle hedeflenen değere ulaşılması beklenmektedir.</p> <p>PG1.3.3 Başlangıç değeri 13 belirlenen Çift anadal program sayısı 6 aylık izleme döneminde 3 program kapatıldığı için 10'a düşmüştür. Çift anadal programlarının sayısını artırmak amacıyla, Üniversite Senatosunda kabul edilen yeni "Çift Anadal Yönergesi" ile programların daha kolay çift anadal açmalarını sağlayacak düzenlemeler yapılmıştır. Bu düzenlemeler sonucu, yılsonu itibariyle hedeflenen değere ulaşılması beklenmektedir.</p>					

A1	Eğitim-Öğretim Faaliyetlerinde İyileşmenin Sürekliliğini Sağlamak.				
H1.4	Teknolojiye dayalı eğitim sistemleri geliştirmek ve sürekliliğini sağlamak				
Amacın İlgili Olduğu Program/Alt Program Adı	Yükseköğretim / Ön Lisans Eğitimi, Lisans Eğitimi ve Lisansüstü Eğitim.				
Amacın İlişkili Olduğu Alt Program Hedefi	Mesleki yeterlilik sahibi ve gelişime açık mezunlar yetiştirilmesi.				
H1.4 Performansı	68				
Sorumlu Birim	İlgili Rektör Yardımcısı				
Performans Göstergesi	Hedefe Etkisi (%)	Plan Dönemi Başlangıç Değeri (A)	İzleme Dönemindeki Yılsonu Hedeflenen Değer (B)	İzleme Dönemindeki Gerçekleşme Değeri (C)	Performans (%) (C-A)/(B-A)
PG1.4.1 Uzaktan eğitimle verilen sertifika sayısı	20	103	106	192	2966,67
PG1.4.2 Uzaktan eğitimle yürütülen program sayısı	20	5	6	4	-100
PG1.4.3 Dijital öğretim materyali sayısı (derse hazırlık için kullanılabilen elektronik dokümanlar, projeksiyon, uzaktan eğitim yapılabilen bilgisayar, akıllı tahta, kamera)	20	1763	1800	3150	3748,65
PG1.4.4 Öğretim elemanı ve öğrenciler için düzenlenen dijital okur/yazarlık eğitim sayısı	20	0	5	2	40
PG1.4.5 Eğitim-öğretimi destekleyici yazılım programı sayısı	20	23	25	52	1450
Hedefe İlişkin Değerlendirmeler					
PG1.4.1, PG1.4.3 ve PG1.4.5 performans göstergesi hedeflerine izleme dönemi itibariyle ulaşılmıştır. PG1.4.2 ve PG1.4.4 performans göstergesi değerlerine henüz ulaşamamış olup 6 aylık gerçekleşme değerlerine bakıldığında yıl sonu değerlendirme dönemi itibariyle ulaşılması öngörülmektedir.					

A1	Eğitim-Öğretim Faaliyetlerinde İyileşmenin Sürekliliğini Sağlamak.				
H1.5	Eğitim ve öğretimde uluslararasılaşma faaliyetlerini ve girişimlerini artırmak.				
Amacın İlgili Olduğu Program/Alt Program Adı	Yükseköğretim / Ön Lisans Eğitimi, Lisans Eğitimi ve Lisansüstü Eğitim.				
Amacın İlişkili Olduğu Alt Program Hedefi	Mesleki yeterlilik sahibi ve gelişime açık mezunlar yetiştirilmesi.				
H1.5 Performansı	60				
Sorumlu Birim	Uluslararası İlişkiler Ofisi				
Performans Göstergesi	Hedefe Etkisi (%)	Plan Dönemi Başlangıç Değeri (A)	İzleme Dönemindeki Yılsonu Hedeflenen Değer (B)	İzleme Dönemindeki Gerçekleşme Değeri (C)	Performans (%) (C-A)/(B-A)
PG1.5.1 Uluslararası öğretim elemanı sayısı	10	12	13	12	0
PG1.5.2 Uluslararası öğrenci sayısı	10	4050	4500	3770	-62,22
PG1.5.3 Uluslararası değişim programı kapsamında gelen ve giden öğretim elemanı sayısı	10	49	55	24	-416,67
PG1.5.4 Uluslararası değişim programı kapsamında gelen ve giden öğrenci sayısı	10	104	115	70	-309,09
PG1.5.5 Uluslararası ikili iş birliği anlaşması sayısı	20	179	190	214	318,18
PG1.5.6 Yabancı dilde eğitim veren program sayısı	20	7	7	13	185,71
PG1.5.7 Uluslararası ortak eğitim programı sayısı	20	0	0	0	100
Hedefe İlişkin Değerlendirmeler					
PG1.5.1, PG1.5.2, PG1.5.3 ve PG1.5.4 performans göstergesi hedeflerine izleme döneminde henüz ulaşamamış olup yeni eğitim-öğretim yılının başlamasıyla değerlendirme döneminde ulaşılması öngörülmektedir. PG1.5.5, PG1.5.6 ve PG1.5.7 performans göstergesi hedeflerine izleme dönemi itibarıyla ulaşmıştır.					

A2		Kurumun Ar-Ge Kapasitesini Nitelik ve Nicelik Olarak Artırmak.			
H2.1		Araştırma laboratuvarları altyapılarının güçlendirilmesine yönelik yatırımları ve kütüphanede erişim sağlanan veri tabanlarını en az %20 artırmak.			
Amacın İlgili Olduğu Program/Alt Program Adı		Araştırma, Geliştirme ve Yenilik / Araştırma Altyapıları.			
Amacın İlişkili Olduğu Alt Program Hedefi		Ülkemizin bilgi birikiminin artırılmasına ve teknolojik gelişimine katkıda bulunmak üzere yükseköğretim kurumlarında araştırma altyapılarının kurulması ve kapasitelerinin güçlendirilmesi			
H2.1 Performansı		0			
Sorumlu Birim		İlgili Rektör Yardımcısı			
Performans Göstergesi	Hedefe Etkisi (%)	Plan Dönemi Başlangıç Değeri (A)	İzleme Dönemindeki Yılsonu Hedeflenen Değer (B)	İzleme Dönemindeki Gerçekleşme Değeri (C)	Performans (%) (C-A)/(B-A)
PG2.1.1 Ar-Ge merkezlerine ve laboratuvarlara yapılan yatırım tutarının toplam bütçeye oranı	15	0,0044	0,0045	0,00043273	-3967,27
PG2.1.2 Araştırma laboratuvarları tarafından verilen analiz sayısı	20	700	730	494	-686,67
PG2.1.3 Akredite analiz sayısı	15	0	1	0	0
PG2.1.4 Araştırma laboratuvarlarının geliri *	20	152016	158000	137939	-235,24
PG2.1.5 Kütüphanede erişim sağlanan veri tabanı sayısı	15	63	65	56	-350,00
PG2.1.6 Kütüphaneye yapılan yatırım tutarının toplam bütçeye oranı	15	0,0044	0,0045	0,0008	-3600,00
Hedefe İlişkin Değerlendirmeler					
<p>PG2.1.2, PG2.1.3, PG2.1.4 ve PG2.1.5 performans göstergesi hedeflerine ulaşamamış olup 6 aylık gerçekleşme verilerine göre yıl sonu değerlendirme döneminde ulaşılacağı öngörülmektedir.</p> <p>PG2.1.1 “Ar-Ge merkezlerine ve laboratuvarlara yapılan yatırım tutarının toplam bütçeye oranı” ve PG2.1.6 “Kütüphaneye yapılan yatırım tutarının toplam bütçeye oranı” performans gösterge değerlerine ise yeterli kaynak desteği sağlanmasıyla ulaşılması öngörülmektedir.</p>					

A2		Kurumun Ar-Ge Kapasitesini Nitelik ve Nicelik Olarak Artırmak.			
H2.2		Nitelikli ve sürdürülebilir Ar-Ge faaliyetleri için paydaşlarla iş birliğini ve kurum dışı fonlardan desteklenen projeleri teşvik eden iç ve dış destekli mali kaynakları en az %25 artırmak.			
Amacın İlgili Olduğu Program/Alt Program Adı		Araştırma, Geliştirme ve Yenilik / Yükseköğretimde Bilimsel Araştırma ve Geliştirme.			
Amacın İlişkili Olduğu Alt Program Hedefi		Yükseköğretim kurumlarında inovasyon amaçlı bilimsel çalışmaların artırılması			
H2.2 Performansı		45			
Sorumlu Birim		Teknoloji Transferi Uygulama ve Araştırma Merkezi			
Performans Göstergesi	Hedefe Etkisi (%)	Plan Dönemi Başlangıç Değeri (A)	İzleme Dönemindeki Yılsonu Hedeflenen Değer (B)	İzleme Dönemindeki Gerçekleşme Değeri (C)	Performans (%) (C-A)/(B-A)
PG2.2.1 Devam eden iç destekli projelerin ortalama bütçesi (Proje bütçeleri toplamı/Proje sayısı) *	25	20266	21400	31112,06	956,44
PG2.2.2 Devam eden dış destekli projelerin ortalama bütçesi (Proje bütçeleri toplamı/Proje sayısı)	20	553446	581000	993937	1598,65
PG2.2.3 Öğretim üyesi başına tamamlanan iç destekli proje sayısı	25	0,06	0,063	0,028735632	-1042,15
PG2.2.4 Öğretim üyesi başına tamamlanan dış destekli proje sayısı	20	0,03	0,032	0,010344828	-982,76
PG2.2.5 Sanayi-Üniversite iş birliği ile yürütülen proje sayısı	10	3	4	1	-200
Hedefe İlişkin Değerlendirmeler					
PG2.2.1 ve PG2.2.2 performans göstergesi hedeflerine izleme dönemi itibariyle ulaşılmış, PG2.2.3, PG2.2.4 ve PG2.2.5 performans göstergesi hedeflerine ise ulaşılammış olup 6 aylık gerçekleşme verilerine göre yıl sonu değerlendirme dönemi itibariyle ulaşılması öngörülmektedir.					

A2		Kurumun Ar-Ge Kapasitesini Nitelik ve Nicelik Olarak Artırmak.			
H2.3		Üniversitemizde uluslararası ölçekte nitelikli ve disiplinler arası çalışma yapabilen araştırmacıların araştırma yetkinliğini sürdürmek ve iyileştirmek için gerçekleştirilen faaliyet sayısını en az %20 artırmak.			
Amacın İlgili Olduğu Program/Alt Program Adı		Araştırma, Geliştirme ve Yenilik / Yükseköğretimde Bilimsel Araştırma ve Geliştirme.			
Amacın İlişkili Olduğu Alt Program Hedefi		Yükseköğretim kurumlarında inovasyon amaçlı bilimsel çalışmaların artırılması			
H2.3 Performansı		65			
Sorumlu Birim		İlgili Rektör Yardımcısı			
Performans Göstergesi	Hedefe Etkisi (%)	Plan Dönemi Başlangıç Değeri (A)	İzleme Dönemindeki Yılsonu Hedeflenen Değer (B)	İzleme Dönemindeki Gerçekleşme Değeri (C)	Performans (%) (C-A)/(B-A)
PG2.3.1 Öğretim elemanlarına araştırma geliştirme süreçleri (proje hazırlama, fon vb.) hakkında verilen eğitim, etkinlik vb. sayısı	45	23	24	51	2800
PG2.3.2 Disiplinler arası araştırmalarda çalışan öğretim elemanı sayısı	20	79	82	85	200
PG2.3.3 Lisansüstü eğitimini yurt dışında yapan veya doktora / uzmanlık sonrasında yurt dışında en az iki ay çalışmalar yürüten öğretim elemanı sayısı	10	55	57	57	100
PG2.3.4 Ulusal ve uluslararası destek programlarından (YÖK, TÜBİTAK, Fulbright vb.) burs alan akademik personel sayısı	20	27	28	9	-1800,00
PG2.3.5 SKH'ler kapsamında tamamlanan lisansüstü tez sayısı	5	10	10	0	0
Hedefe İlişkin Değerlendirmeler					
PG2.3.1, PG2.3.2 ve PG2.3.3 performans göstergesi hedefine izleme dönemi itibariyle ulaşılmış, PG2.3.4 ve PG2.3.5 performans göstergesi hedeflerine ise ulaşılamamış olup yıl sonu değerlendirme dönemi itibariyle ulaşılmaması öngörülmektedir.					

A2		Kurumun Ar-Ge Kapasitesini Nitelik ve Nicelik Olarak Artırmak.			
H2.4		Uluslararası ve ulusal indeksli bilimsel yayın organlarında yer alan BAİBÜ adresli nitelikli yayın sayılarını en az %20 artırmak.			
Amacın İlgili Olduğu Program/Alt Program Adı		Araştırma, Geliştirme ve Yenilik / Yükseköğretimde Bilimsel Araştırma ve Geliştirme.			
Amacın İlişkili Olduğu Alt Program Hedefi		Yükseköğretim kurumlarında inovasyon amaçlı bilimsel çalışmaların artırılması			
H2.4 Performansı		0			
Sorumlu Birim		Kütüphane ve Dokümantasyon Daire Başkanlığı			
Performans Göstergesi	Hedefe Etkisi (%)	Plan Dönemi Başlangıç Değeri (A)	İzleme Dönemindeki Yılsonu Hedeflenen Değer (B)	İzleme Dönemindeki Gerçekleşme Değeri (C)	Performans (%) (C-A)/(B-A)
PG2.4.1 SCI-E, SSCI, A&HCI indeksli dergilerde öğretim elemanı başına düşen makale / derleme sayısı	25	0,25	0,27	0,10	-750
PG2.4.2 Öğretim elemanı başına düşen Web of Science kapsamında ilk %75'lik dilime (Q1, Q2 ve Q3) giren bilimsel yayın sayısı	25	0,18	0,19	0	-1800
PG2.4.3 Öğretim elemanı başına düşen TR Dizine giren bilimsel yayın sayısı	15	0,39	0,4	0,04	-3500
PG2.4.4 Atıf ortalaması (SCI-E, SSCI, A&HCI indekslerde BAİBÜ adresli yayınlara yapılan atıf sayısının yayın sayısına oranı)	15	1.36	1,42	0,27	-1816,67
PG2.4.5 Scopus, TR-Dizin, web of science indekslerinde BAİBÜ adresli toplam akademik faaliyet sayısı (makale, bildiri, kitap, kitap bölümü, sergi vb.)	15	1445	1500	551	-1625,45
PG2.4.6 SKH'ler kapsamında akademik yayın sayısı	5	1250	1300	127	-2246
Hedefe İlişkin Değerlendirmeler					
İzleme dönemi itibariyle hedefe ilişkin performans göstergelerine ulaşılamamıştır. Yıl sonu değerlendirme dönemi itibariyle ulaşılması öngörülmektedir.					

A2		Kurumun Ar-Ge Kapasitesini Nitelik ve Nicelik Olarak Artırmak.			
H2.5		Öğrencilerin araştırma projelerine katılımının en az %10 artırılarak, proje kültürünün tabana yayılmasını sağlamak.			
Amacın İlgili Olduğu Program/Alt Program Adı		Araştırma, Geliştirme ve Yenilik / Yükseköğretimde Bilimsel Araştırma ve Geliştirme.			
Amacın İlişkili Olduğu Alt Program Hedefi		Yükseköğretim kurumlarında inovasyon amaçlı bilimsel çalışmaların artırılması			
H2.5 Performansı		65			
Sorumlu Birim		İlgili Rektör Yardımcısı			
Performans Göstergesi	Hedefe Etkisi (%)	Plan Dönemi Başlangıç Değeri (A)	İzleme Dönemindeki Yılsonu Hedeflenen Değer (B)	İzleme Dönemindeki Gerçekleşme Değeri (C)	Performans (%) (C-A)/(B-A)
PG2.5.1 Öğretim üyesi başına düşen tezli yüksek lisans öğrenci sayısı	15	2,70	2,75	4,65	3900,00
PG2.5.2 Öğretim üyesi başına düşen doktora ve uzmanlık öğrenci sayısı	20	1,15	1,17	6,38	26150,00
PG2.5.3 Öğrenciler tarafından Ar-Ge faaliyetleri kapsamında alınan ödül sayısı (araştırma / öğretim görevlileri ve uzmanlık öğrencileri vb. dahil)	10	5	6	2	-300,00
PG2.5.4 Araştırma ve uygulama merkezleri ile araştırma laboratuvarlarından yararlanan ve bu birimlerde staj yapan öğrenci sayısı	25	203	208	153	-1000
PG2.5.5 Ulusal ve uluslararası araştırma projelerinde yer alan öğrenci sayısı	30	104	106	109	250
Hedefe İlişkin Değerlendirmeler					
PG2.5.1, PG2.5.2 ve PG2.5.5 performans göstergesi hedeflerine izleme dönemi itibariyle ulaşılmış, PG2.5.3 ve PG2.5.4 performans göstergesi hedeflerine ise ulaşılamamış olup 6 aylık gerçekleşme verilerine göre yıl sonu değerlendirme dönemi itibariyle ulaşılması öngörülmektedir.					

A2	Kurumun Ar-Ge Kapasitesini Nitelik ve Nicelik Olarak Artırmak.				
H2.6	Patent, faydalı model ve endüstriyel tasarım sayısını en az %20 artırmak.				
Amacın İlgili Olduğu Program/Alt Program Adı	Araştırma, Geliştirme ve Yenilik / Yükseköğretimde Bilimsel Araştırma ve Geliştirme.				
Amacın İlişkili Olduğu Alt Program Hedefi	Yükseköğretim kurumlarında inovasyon amaçlı bilimsel çalışmaların artırılması				
H2.6 Performansı	80,00				
Sorumlu Birim	Teknoloji Transferi Araştırma ve Uygulama Merkezi				
Performans Göstergesi	Hedefe Etkisi (%)	Plan Dönemi Başlangıç Değeri (A)	İzleme Dönemindeki Yılsonu Hedeflenen Değer (B)	İzleme Dönemindeki Gerçekleşme Değeri (C)	Performans (%) (C-A)/(B-A)
PG2.6.1. Üniversite adresli başvuru ulusal ve uluslararası patent sayısı	30	32	33	34	200
PG2.6.2. Üniversite adresli toplam tescil edilen ulusal ve uluslararası patent sayısı	20	6	6	6	100
PG2.6.3. Üniversite adresli toplam ticarileşen ulusal ve uluslararası patent sayısı	20	0	1	0	0
PG2.6.4. Üniversite adresli toplam faydalı model sayısı	15	0	0	0	100
PG2.6.5. Üniversite adresli toplam endüstriyel tasarım sayısı	15	0	0	0	100
Hedefe İlişkin Değerlendirmeler					
<p>PG2.6.1 performans göstergesi hedefine izleme dönemi itibariyle ulaşılmış, PG2.6.2, PG2.6.4 ve PG2.6.5 performans göstergesi hedefleri ise 2025 yılından itibaren izleme ve değerlendirmeye alınacaktır. PG2.6.3 performans göstergesi hedefine ulaşamamış olup yıl sonu itibariyle ulaşılması beklenmektedir.</p>					

A3		Toplumsal Hizmet Faaliyetlerinin Sayısını ve Kalitesini Artırmak.			
H3.1		Her birimin kendi alanı ile ilgili topluma katkı odaklı (kadın, aile, çocuk, yaşlı, iklim, çevre vb. konularda) konferans, sempozyum, panel, çalıştay, seminer vb. sayılarını en az %200 artırmak			
Amacın İlgili Olduğu Program/Alt Program Adı		Hayat Boyu Öğrenme / Yükseköğretim Kurumları Sürekli Eğitim Faaliyetleri			
Amacın İlişkili Olduğu Alt Program Hedefi		Toplumun tüm kesimlerine ihtiyaç duyduğu alanlarda eğitimler verilmesi, kamu kurum ve kuruluşları, özel sektör ve uluslararası kuruluşlarla iş birliğinin gelişmesine katkıda bulunulması.			
H3.1 Performansı		75			
Sorumlu Birim		Genel Sekreterlik			
Performans Göstergesi	Hedefe Etkisi (%)	Plan Dönemi Başlangıç Değeri (A)	İzleme Dönemindeki Yılsonu Hedeflenen Değer (B)	İzleme Dönemindeki Gerçekleşme Değeri (C)	Performans (%) (C-A)/(B-A)
PG3.1.1 Kadın, aile, çocuk, yaşlılar, dezavantajlı ve engelli gruplar gibi kırılgan durumdaki insanların, iklim değişikliği, çevre kirliliği gibi gelecek yaşamı olumsuz etkileyecek konularda toplumsal bilgilendirme-meyi artıracak konferans ve sempozyum sayısı	30	2	6	20	450
PG3.1.2 Kadın, aile, çocuk, yaşlılar, dezavantajlı ve engelli gruplar gibi kırılgan durumdaki insanların, iklim değişikliği, çevre kirliliği gibi gelecek yaşamı olumsuz etkileyecek konularda toplumsal bilgilendirme-meyi artıracak panel ve seminer sayısı	25	8	12	15	175
PG3.1.3 Kadın, aile, çocuk, yaşlılar, dezavantajlı ve engelli gruplar gibi kırılgan durumdaki insanların, iklim değişikliği, çevre kirliliği gibi gelecek yaşamı olumsuz etkileyecek konularda toplumsal bilgilendirme-meyi ve iyi uygulamaları artıracak çalıştay sayısı	25	10	12	2	-400
PG3.1.4 Kadın, aile, çocuk, yaşlılar, dezavantajlı ve engelli gruplar gibi kırılgan durumdaki insanların ihtiyaçlarını belirlemeye yönelik yapılan sistematik anket, toplantı, odak görüşme sayısı	20	0	2	15	750
Hedefe İlişkin Değerlendirmeler					
PG3.1.1, PG3.1.2 ve PG3.1.4 performans göstergesi değerlerine izleme döneminde ulaşılmış, PG3.1.3 performans göstergesi değerine ulaşılamamış olup yılsonu değerlendirme dönemi itibari ile ulaşılmaması beklenmektedir.					

A3		Toplumsal Hizmet Faaliyetlerinin Sayısını ve Kalitesini Artırmak.			
H3.2		Üniversitemiz birimlerince (bölgesel ve ulusal kalkınma başta olmak üzere) sunulan bilirkişilik ve danışmanlık hizmetleri ve protokollerinin sayılarını en az %50 artırmak.			
Amacın İlgili Olduğu Program/Alt Program Adı		Hayat Boyu Öğrenme / Yükseköğretim Kurumları Sürekli Eğitim Faaliyetleri			
Amacın İlişkili Olduğu Alt Program Hedefi		Toplumun tüm kesimlerine ihtiyaç duyduğu alanlarda eğitimler verilmesi, kamu kurum ve kuruluşları, özel sektör ve uluslararası kuruluşlarla iş birliğinin gelişmesine katkıda bulunulması.			
H3.2 Performansı		3,33			
Sorumlu Birim		Genel Sekreterlik			
Performans Göstergesi	Hedefe Etkisi (%)	Plan Dönemi Başlangıç Değeri (A)	İzleme Dönemindeki Yılsonu Hedeflenen Değer (B)	İzleme Dönemindeki Gerçekleşme Değeri (C)	Performans (%) (C-A)/(B-A)
PG3.2.1 Bilirkişilik ve Danışmanlık Hizmeti Sayısı	35	114	125	103	-100
PG3.2.2 Bölgesel ve Ulusal Kalkınmaya Yönelik İmzalanan Protokol Sayısı	35	20	22	9	-550
PG3.2.3 Bölgesel ve Ulusal Kalkınmaya Yönelik (SOGEP, kırsal kalkınma gibi) yürütülen ya da ortağı olunan projeler	10	3	3	1	33,33
PG3.2.4 KOBİ'lere verilen üretim ve verimlilik geliştirmek için proje başvurusu ve diğer danışmanlık sayısı	10	10	11	4	-600
PG3.2.5 Sanayi Sorunlarını çözmeye yönelik başlatılan ve devam eden doktora tezi sayısı	10	0	1	0	0
Hedefe İlişkin Değerlendirmeler					
Performans gösterge değerlerine izleme dönemi itibari ile ulaşılamamış olup 6 aylık gerçekleşme verilerine göre yıl sonu değerlendirme dönemi itibariyle ulaşılması öngörülmektedir.					

A3		Toplumsal Hizmet Faaliyetlerinin Sayısını ve Kalitesini Artırmak.			
H3.3		Birimlerde toplumsal katkıya yönelik gerçekleştirilen proje, eğitim, etkinlik (gönüllülük çalışmaları / sosyal sorumluluk dersi kapsamında yapılanlar dahil) faaliyetlerinin sayısını en az %50 artırmak.			
Amacın İlgili Olduğu Program/Alt Program Adı		Hayat Boyu Öğrenme / Yükseköğretim Kurumları Sürekli Eğitim Faaliyetleri			
Amacın İlişkili Olduğu Alt Program Hedefi		Toplumun tüm kesimlerine ihtiyaç duyduğu alanlarda eğitimler verilmesi, kamu kurum ve kuruluşları, özel sektör ve uluslararası kuruluşlarla iş birliğinin gelişmesine katkıda bulunulması.			
H3.3 Performansı		85			
Sorumlu Birim		Genel Sekreterlik			
Performans Göstergesi	Hedefe Etkisi (%)	Plan Dönemi Başlangıç Değeri (A)	İzleme Dönemindeki Yılsonu Hedeflenen Değer (B)	İzleme Dönemindeki Gerçekleşme Değeri (C)	Performans (%) (C-A)/(B-A)
PG3.3.1 Toplumun yaşam boyu öğrenme becerisini artıracak etkinlik sayısı	40	3	5	62	2950
PG3.3.2 Gönüllülük/ sosyal sorumluluk dersi kapsamında yapılan etkinlik sayısı	15	25	30	83	1160
PG3.3.3 Sanatsal, sosyal ve sportif etkinlik sayısı	15	86	90	65	-525
PG3.3.4 Basın ve Yayın organlarında (BAİBÜ tv, radyo, internet sayfası ve sosyal medyada) yayınlanan halk sağlığını koruma ve sürdürme, bilinçli beslenme vb. konularda yapılan faaliyet sayısı	30	10	12	16	300
Hedefe İlişkin Değerlendirmeler					
<p>PG3.3.1, PG3.3.2 ve PG3.3.4 performans gösterge değerlerine izleme dönemi itibari ile ulaşılmıştır.</p> <p>PG3.3.3 performans gösterge değerine ise 6 aylık gerçekleşme verilerine göre yıl sonu değerlendirme döneminde ulaşılabacağı görülmektedir.</p>					

A3		Toplumsal Hizmet Faaliyetlerinin Sayısını ve Kalitesini Artırmak.			
H3.4		Mesleki gelişim ve sporcu gelişimi sağlayacak sertifikalı eğitim programlarının sayısını ve çeşitliliğini en az %50 artırmak.			
Amacın İlgili Olduğu Program/Alt Program Adı		Hayat Boyu Öğrenme / Yükseköğretim Kurumları Sürekli Eğitim Faaliyetleri			
Amacın İlişkili Olduğu Alt Program Hedefi		Toplumun tüm kesimlerine ihtiyaç duyduğu alanlarda eğitimler verilmesi, kamu kurum ve kuruluşları, özel sektör ve uluslararası kuruluşlarla iş birliğinin gelişmesine katkıda bulunulması.			
H3.4 Performansı		100			
Sorumlu Birim		Genel Sekreterlik			
Performans Göstergesi	Hedefe Etkisi (%)	Plan Dönemi Başlangıç Değeri (A)	İzleme Dönemindeki Yılsonu Hedeflenen Değer (B)	İzleme Dönemindeki Gerçekleşme Değeri (C)	Performans (%) (C-A)/(B-A)
PG3.4.1 Mesleki gelişime yönelik açılan sertifikalı eğitim programı sayısı	30	7	8	35	2800
PG3.4.2 Mesleki gelişime yönelik açılan sertifikalı eğitim programlarında sertifika alan kişi sayısı	30	105	115	2164	20590
PG3.4.3 Diğer kamu kurumları personeline yönelik yetkinlik geliştirme eğitim (İngilizce, dijital okuryazarlık vb.) sayısı	20	0	1	12	1200
PG3.4.4 Spor alanlarında topluma (üniversite dışı sporda becerikli öğrencilere yönelik amatör sporcu lisansı sağlamaya) yönelik yetkinlik geliştirme eğitimi sayısı	20	0	1	5	500
Hedefe İlişkin Değerlendirmeler					
Hedef performans göstergesi değerlerine izleme dönemi itibari ile ulaşılmıştır.					

A4		Nitelikli Yönetişim ve Kurumsal Kapasite Gelişimini Sağlamak.			
H4.1		İç paydaş ve öğrencilerin memnuniyet düzeyini en az %20 artırarak kurumsal aidiyet duygusunu geliştirmek.			
Amacın İlgili Olduğu Program/Alt Program Adı		Yönetim ve Destek Programı / Üst Yönetim İdari ve Mali Hizmetler			
Amacın İlişkili Olduğu Alt Program Hedefi					
H4.1 Performansı		93,11			
Sorumlu Birim		Genel Sekreterlik			
Performans Göstergesi	Hedefe Etkisi (%)	Plan Dönemi Başlangıç Değeri (A)	İzleme Dönemindeki Yıllık Hedeflenen Değer (B)	İzleme Dönemindeki Gerçekleşme Değeri (C)	Performans (%) (C-A)/(B-A)
PG4.1.1 Öğrenci genel memnuniyet oranı	20	70,63	72	71,4	56,20
PG4.1.2 Akademik personel genel memnuniyet oranı	20	53,7	58	75,7	511,63
PG4.1.3 İdari personel genel memnuniyet oranı	20	53,64	58	77,7	551,83
PG4.1.4 Anketlerde düşük memnuniyet oranlarını artırmaya yönelik kurum genelinde tamamlanan eylem sayısı	20	0	9	77	855,56
PG4.1.5 Düşük memnuniyet oranlarına yönelik yapılan eylemlerle ilgili memnuniyet oranı artışı	20	0	3	3,28	109,33
Hedefe İlişkin Değerlendirmeler					
<p>PG4.1.2, PG4.1.3, ve PG4.1.4 performans gösterge değerlerine izleme dönemi itibari ile ulaşılmıştır.</p> <p>PG4.1.1 ve PG4.1.5 performans gösterge değerlerine yıl sonu değerlendirme döneminde ulaşılması öngörülmektedir.</p>					

A4		Nitelikli Yönetişim ve Kurumsal Kapasite Gelişimini Sağlamak.			
H4.2		Dış paydaşlarla iletişim ve iş birliğini geliştirmek			
Amacın İlgili Olduğu Program/Alt Program Adı		Yönetim ve Destek Programı / Üst Yönetim İdari ve Mali Hizmetler			
Amacın İlişkili Olduğu Alt Program Hedefi					
H4.2 Performansı		45,00			
Sorumlu Birim		İlgili Rektör Yardımcısı			
Performans Göstergesi	Hedefe Etkisi (%)	Plan Dönemi Başlangıç Değeri (A)	İzleme Dönemindeki Yılsonu Hedeflenen Değer (B)	İzleme Dönemindeki Gerçekleşme Değeri (C)	Performans (%) (C-A)/(B-A)
PG4.2.1 Paydaş danışma kurulu toplantı sayısı *	15	51	60	51	0,00
PG4.2.2 Paydaş danışma kurulu toplantılarına katılan dış paydaş sayısı/toplam dış paydaş sayısı*	15	52	55	198	4866,67
PG4.2.3 Karşılıklı protokol imzalanan dış paydaş sayısı	15	235	240	242	140,00
PG4.2.4 Dış paydaş memnuniyet oranı	15	76	77	90,53	1452,73
PG4.2.5 Paydaş danışma kurulu toplantılarında alınan gelişmeye açık yanlardan iyileştirme sayısı	40	44	50	26	-300,00
Hedefe İlişkin Değerlendirmeler					
PG4.2.2, PG4.2.3 ve PG4.2.4 performans gösterge değerlerine izleme dönemi itibari ile ulaşılmış olup PG4.2.1, ve PG4.2.5 performans gösterge değerlerine yıl sonu değerlendirme döneminde ulaşılması öngörülmektedir.					

A4		Nitelikli Yönetişim ve Kurumsal Kapasite Gelişimini Sağlamak.			
H4.3		Personel niteliğini geliştirmek üzere düzenlenecek çalışmaların sayısı ve çeşidini artırmak.			
Amacın İlgili Olduğu Program/Alt Program Adı		Yönetim ve Destek Programı / Üst Yönetim İdari ve Mali Hizmetler			
Amacın İlişkili Olduğu Alt Program Hedefi					
H4.3 Performansı		4,00			
Sorumlu Birim		Personel Daire Başkanlığı			
Performans Göstergesi	Hedefe Etkisi (%)	Plan Dönemi Başlangıç Değeri (A)	İzleme Dönemindeki Yılsonu Hedeflenen Değer (B)	İzleme Dönemindeki Gerçekleşme Değeri (C)	Performans (%) (C-A)/(B-A)
PG4.3.1 Düzenlenen Sertifikalı hizmet içi eğitim sayısı	25	3	8	1	-40,00
PG4.3.2 Sertifikalı hizmet içi eğitimlere katılan personel sayısı *	30	100	200	20	-80,00
PG4.3.3 Görev alanı ile ilgili Kurum dışı eğitim ve organizasyonlara katılımı desteklenen personel sayısı	20	28	40	0	-233,33
PG4.3.4 Uluslararası değişim programlarından yararlanan idari personel sayısı *	15	3	4	0	-300,00
PG4.3.5 Performans ölçümünde düşük oranlar saptanan personele yönelik eğitim sayısı	10	0	5	2	40,00
Hedefe İlişkin Değerlendirmeler					
<p>PG4.3.1 “Düzenlenen Sertifikalı hizmet içi eğitim sayısı” ve PG4.3.2 Sertifikalı hizmet içi eğitimlere katılan personel sayısı” performans gösterge değerlerine izleme dönemi itibariyle; Üniversitemiz Hizmet İçi Eğitim Yönergesinin 20. Maddesinde belirtilen “Aday memur eğitimleri hariç diğer hizmet içi eğitim programları sonunda başarının sınavla değerlendirileceği eğitimlerin süresi en az 40 saat olmalıdır. Bu eğitimlerin sonunda başarılı olan kişilere sertifika düzenlenir.” ifadesi gereği sertifikalı eğitimlerin süresinin en az 40 saat olması bununda personelin görevlerinin eğitim süresince aksamasına sebep olması, eğitimci bulunmasında ve eğitimcilere ödenecek eğitim ücretinin karşılanmasında yaşanan zorluklar ile 17.05.2024 tarihli Tasarruf Tedbirleri konulu Genelge kapsamında kamuda da bu konuda tasarrufa gidilmesi sertifikalı eğitim düzenleme olanağını kısıtladığından gösterge değerlerine ulaşılamamıştır.</p> <p>PG4.3.3 performans gösterge değerine yine aynı tasarruf tedbirleri nedeniyle personel desteklenemediğinden ulaşılamamıştır.</p> <p>PG4.3.4 ve PG4.3.5 performans gösterge değerlerine ise yıl sonu değerlendirme döneminde ulaşılması öngörülmektedir.</p>					

A4		Nitelikli Yönetişim ve Kurumsal Kapasite Gelişimini Sağlamak.			
H4.4		Dijital dönüşüm ve Bütünleşik Bilgi Yönetim Sistemini geliştirmek.			
Amacın İlgili Olduğu Program/Alt Program Adı		Yönetim ve Destek Programı / Üst Yönetim İdari ve Mali Hizmetler			
Amacın İlişkili Olduğu Alt Program Hedefi					
H4.4 Performansı		75,00			
Sorumlu Birim		Bilgi İşlem Daire Başkanlığı			
Performans Göstergesi	Hedefe Etkisi (%)	Plan Dönemi Başlangıç Değeri (A)	İzleme Dönemindeki Yıllık Hedeflenen Değer (B)	İzleme Dönemindeki Gerçekleşme Değeri (C)	Performans (%) (C-A)/(B-A)
PG4.4.1 Uzaktan Eğitimle verilen ve alternatif öğrenme kaynağı olarak depolanan ders sayısı	50	3	6	7	133,33
PG4.4.2 Bilgi Yönetim Sisteminden memnuniyet oranı	25	53,6	55	67,6	1000
PG4.4.3 Bilgi Yönetim Sistemi ile ilgili anket sonuçlarında memnuniyet oranı düşük olan alanlarda yapılan iyileştirme sayısı *	25	0	1	0	0,00
Hedefe İlişkin Değerlendirmeler					
PG4.4.1 ve PG4.4.2 performans göstergelerine izleme dönemi itibari ile ulaşılmış olup PG4.4.3 performans göstergesine yıl sonu değerlendirme döneminde ulaşılması öngörülmektedir.					

A4		Nitelikli Yönetişim ve Kurumsal Kapasite Gelişimini Sağlamak.			
H4.5		Kalite Güvence Sistemini birimler bazında yaygınlaştırarak kurum kültürünü güçlendirmek.			
Amacın İlgili Olduğu Program/Alt Program Adı		Yönetim ve Destek Programı / Üst Yönetim İdari ve Mali Hizmetler			
Amacın İlişkili Olduğu Alt Program Hedefi					
H4.5 Performansı		93,83			
Sorumlu Birim		Kalite Koordinatörlüğü			
Performans Göstergesi	Hedefe Etkisi (%)	Plan Dönemi Başlangıç Değeri (A)	İzleme Dönemindeki Yılsonu Hedeflenen Değer (B)	İzleme Dönemindeki Gerçekleşme Değeri (C)	Performans (%) (C-A)/(B-A)
PG4.5.1 Kurum kültüründen memnuniyet düzeyi	20	54,7	58	72,315	533,79
PG4.5.2 Kalite Güvence Sistemini Yaygınlaştırma Amacıyla Düzenlenen Faaliyet (Toplantı, Çalıştay vb.) Sayısı	20	95	110	158	420,00
PG4.5.3 Toplantılara katılan katılımcı sayısı	20	838	1000	950	69,14
PG4.5.4 Birim Kalite Komisyonlarının karar tutanağı olan toplantı sayısı	40	50	55	114	1280,00
Hedefe İlişkin Değerlendirmeler					
PG4.5.1, PG4.5.2 ve PG4.5.4 performans gösterge değerlerine izleme dönemi itibari ile ulaşılmış olup PG4.5.3 performans gösterge değerine yıl sonu değerlendirme döneminde ulaşılacağı görülmektedir.					

A5		Üniversitenin Faaliyetlerini Birleşmiş Milletler Sürdürülebilir Kalkınma Hedefleri (SKH) Çerçevesinde İyileştirmek.			
H5.1		Eğitim ve öğretimde sürdürülebilirlik ve çevre bilincinin artırılmasına yönelik faaliyetlerin sayısını en az %25 artırmak.			
Amacın İlgili Olduğu Program/Alt Program Adı		Yükseköğretim / Ön Lisans Eğitimi, Lisans Eğitimi ve Lisansüstü Eğitim.			
Amacın İlişkili Olduğu Alt Program Hedefi		Mesleki yeterlilik sahibi ve gelişime açık mezunlar yetiştirilmesi			
H5.1 Performansı		0			
Sorumlu Birim		Çevre Koordinatörlüğü			
Performans Göstergesi	Hedefe Etkisi (%)	Plan Dönemi Başlangıç Değeri (A)	İzleme Dönemindeki Yılsonu Hedeflenen Değer (B)	İzleme Dönemindeki Gerçekleşme Değeri (C)	Performans (%) (C-A)/(B-A)
PG5.1.1 Sürdürülebilir Kalkınma ve Çevre ile İlgili Ders Sayısı	25	60	63	60	0
PG5.1.2 Sürdürülebilirlik ve Çevre Konulu Etkinlik Sayısı	20	4	5	3	-100,00
PG5.1.3 Sürdürülebilirlik ve Çevre Üzerine Ön Lisans ve Lisans Proje Sayısı	15	30	32	4	-1300,00
PG5.1.4 Sürdürülebilirlik ve Çevre Konusunda Aktif Olan Öğrenci Gruplarına Üye Olan Öğrenci Sayısı*	15	43	63	25	-90,00
PG5.1.5 Üniversitede Geri Dönüşen Atık Miktarı (ton/yıl) *	25	50	60	41	-90,00
Hedefe İlişkin Değerlendirmeler					
Performans gösterge değerlerine izleme dönemi itibari ile ulaşılamamış olup 6 aylık gerçekleşme verilerine göre yıl sonu değerlendirme dönemi itibariyle ulaşılması öngörülmektedir.					

A5	Üniversitenin Faaliyetlerini Birleşmiş Milletler Sürdürülebilir Kalkınma Hedefleri (SKH) Çerçevesinde İyileştirmek.				
H5.2	Üniversitemizde bulunan öğrencilerin sağlık, gıda ve insana yaraşır yaşam koşullarına erişimini %25 artırmak.				
Amacın İlgili Olduğu Program/Alt Program Adı	Yükseköğretim / Yükseköğretimde Öğrenci Yaşamı.				
Amacın İlişkili Olduğu Alt Program Hedefi	Yükseköğretim öğrencilerine sunulan beslenme ve barınma hizmetlerinin kalitesinin artırılması; öğrencilerin kişisel ve sosyal gelişimi desteklenerek yaşam kalitesinin yükseltilmesi.				
H5.2 Performansı	93,91				
Sorumlu Birim	Genel Sekreterlik				
Performans Göstergesi	Hedefe Etkisi (%)	Plan Dönemi Başlangıç Değeri (A)	İzleme Dönemindeki Yılsonu Hedeflenen Değer (B)	İzleme Dönemindeki Gerçekleşme Değeri (C)	Performans (%) (C-A)/(B-A)
PG5.2.1 Üniversitemizde öğrenimine devam edebilmek için temel hizmetlere ihtiyaç duyan öğrencilere verilen burs sayısı *	20	251	275	283	133,33
PG5.2.2 Öğrencilerin aktif olarak kullanabileceği rekreasyon alanı (m ²)	20	327342	341000	336842	69,56
PG5.2.3 Üniversitemizde öğrenimine devam eden öğrencilere bağımlılıkla mücadele de dahil olmak üzere sağlıklı ve kaliteli yaşam bilincini sağlayacak etkinlik sayısı	15	10	11	37	2700,00
PG5.2.4 Üniversitemizde engelsiz erişim belgesine sahip bina sayısı	15	1	2	2	100,00
PG5.2.5 Öğrencilerin sağlık, gıda ve insana yaraşır yaşam koşullarına erişimi konusundaki memnuniyet oranı	30	60	64	64,7	117,50
Hedefe İlişkin Değerlendirmeler					
PG5.2.1, PG5.2.3, PG5.2.4 ve PG5.2.5 performans göstergelerinin değerlerine izleme dönemi itibari ile ulaşılmıştır. PG5.2.2 Performans gösterge değerlerine izleme dönemi itibari ile ulaşılammış olup 6 aylık gerçekleşme verilerine göre yıl sonu değerlendirme dönemi itibariyle ulaşılması öngörülmektedir.					

A5		Üniversitenin Faaliyetlerini Birleşmiş Milletler Sürdürülebilir Kalkınma Hedefleri (SKH) Çerçevesinde İyileştirmek.			
H5.3		Üniversitemizde 2028 yılına kadar kişi başı karbon ayak izini azaltmak.			
Amacın İlgili Olduğu Program/Alt Program Adı		Yönetim ve Destek Programı / Üst Yönetim İdari ve Mali Hizmetler.			
Amacın İlişkili Olduğu Alt Program Hedefi					
H5.3 Performansı		55,00			
Sorumlu Birim		Yapı İşleri ve Teknik Daire Başkanlığı			
Performans Göstergesi	Hedefe Etkisi (%)	Plan Dönemi Başlangıç Değeri (A)	İzleme Dönemindeki Yılsonu Hedeflenen Değer (B)	İzleme Dönemindeki Gerçekleşme Değeri (C)	Performans (%) (C-A)/(B-A)
PG5.3.1 Üniversitemizde yenilenebilir enerji kaynaklarından elde edilen enerji miktarının şehir şebekesinden çekilen enerji miktarına oranı	15	0	20	0	0,00
PG5.3.2 Üniversitemizde yeni teknoloji kaynaklı ekipmandan sağlanan enerji kazanımı (kWh)	15	60000	70000	0	-600,00
PG5.3.3 Üniversitemizde enerji kullanım verimliliğinin arttırmak amacıyla etüdü tamamlanan bina sayısı	15	0	4	46	1150,00
PG5.3.4 Üniversitemizde etüdü tamamlanan binalardaki enerji verimliliği artırılan bina sayısı	15	0	1	0	0,00
PG5.3.5 Üniversitemizde kişi başına düşen yıllık elektrik tüketimi (kWh) *	40	226	222	116	2750,00
Hedefe İlişkin Değerlendirmeler					
<p>PG5.3.3 ve PG5.3.5 performans gösterge değerlerine izleme dönemi itibariyle ulaşılmıştır.</p> <p>PG5.3.1 Performans gösterge ölçümü yıl sonunda yapılabildiğinden yıl sonu değerlendirme döneminde ulaşılması beklenmektedir.</p> <p>PG5.3.2 Performans göstergesi ile ilgili ekipman alımı çalışmaları devam etmekte olup yıl sonu değerlendirme döneminde ulaşılması beklenmektedir.</p> <p>PG5.3.4 Performans göstergesi ile ilgili çalışmalar devam etmekte olup yıl sonu değerlendirme dönemi itibari ile performans gösterge değerlerine ulaşılacağı öngörülmektedir.</p>					

A5		Üniversitenin Faaliyetlerini Birleşmiş Milletler Sürdürülebilir Kalkınma Hedefleri (SKH) Çerçevesinde İyileştirmek.			
H5.4		Üniversitemiz binaları ile alt ve üst yapıların depreme dayanıklılık durum tespiti yapılarak 1999 yılı öncesi inşa edilen binaları mevcut deprem yönetmeliği standartlarına uygun hale getirmek.			
Amacın İlgili Olduğu Program/Alt Program Adı		Yükseköğretim / Ön Lisans Eğitimi, Lisans Eğitimi ve Lisansüstü Eğitim.			
Amacın İlişkili Olduğu Alt Program Hedefi					
H5.4 Performansı		10,00			
Sorumlu Birim		Yapı İşleri ve Teknik Daire Başkanlığı			
Performans Göstergesi	Hedefe Etkisi (%)	Plan Dönemi Başlangıç Değeri (A)	İzleme Dönemindeki Yılsunu Hedeflenen Değer (B)	İzleme Dönemindeki Gerçekleşme Değeri (C)	Performans (%) (C-A)/(B-A)
PG5.4.1 Riskli yapı tespitleri yapılmış bina sayısı	30	0	1	0	0,00
PG5.4.2 Deprem Performans Raporları kapsamında güçlendirme çalışması yapılmış bina sayısı	30	0	1	0	0,00
PG5.4.3 Deprem Uygulama ve Araştırma Merkezi Müdürlüğü laboratuvar hizmeti sayısı	15	0	1	0	0,00
PG5.4.4 Üniversitemizde öğrenci ve teknik personele yönelik olarak düzenlenecek depreme dayanıklı binaların tasarım, malzeme ve standartlarını içeren eğitim sayısı	15	0	1	0	0,00
PG5.4.5 Personel ve öğrenciye yönelik deprem bilinçlendirme eğitimi sayısı	10	0	1	1	100,00
Hedefe İlişkin Değerlendirmeler					
<p>PG5.4.1 Performans gösterge değeri için 2 adet bina için çalışmalar devam etmektedir. Yıl sonu değerlendirme dönemi itibari ile hedefe ulaşılacağı öngörülmektedir.</p> <p>PG5.4.2 Performans göstergeleri ile alakalı; 2 adet yurt binasının deprem performans analizlerinin yapılması ile ilgili süreç başlatılmış olup yıl sonu değerlendirme dönemi itibari ile hedefe ulaşılacağı öngörülmektedir.</p> <p>PG5.4.3 Deprem Uygulama ve Araştırma Merkezi Müdürlüğü kurulması ile ilgili bürokratik süreçler izleme dönemi içerisinde tamamlanamadığından faaliyete geçememiş olup performans göstergesi hedefine ulaşamamıştır.</p> <p>PG5.4.4 Performans göstergesi ile ilgili çalışmalar devam etmekte olup yıl sonu değerlendirme dönemi itibari ile hedefe ulaşılacağı öngörülmektedir</p> <p>PG5.4.5 Performans gösterge değerlerine izleme dönemi itibariye ulaşılmıştır.</p>					

A5		Üniversitenin Faaliyetlerini Birleşmiş Milletler Sürdürülebilir Kalkınma Hedefleri (SKH) Çerçevesinde İyileştirmek.			
H5.5		Üniversitemizde 2028 yılına kadar kişi başı su ayak izinin azaltılması.			
Amacın İlgili Olduğu Program/Alt Program Adı		Yönetim ve Destek Programı / Üst Yönetim İdari ve Mali Hizmetler.			
Amacın İlişkili Olduğu Alt Program Hedefi					
H5.5 Performansı		40,00			
Sorumlu Birim		Yapı İşleri ve Teknik Daire Başkanlığı			
Performans Göstergesi	Hedefe Etkisi (%)	Plan Dönemi Başlangıç Değeri (A)	İzleme Dönemindeki Yılsonu Hedeflenen Değer (B)	İzleme Dönemindeki Gerçekleşme Değeri (C)	Performans (%) (C-A)/(B-A)
PG5.5.1 Üniversitemizde su israfını önlemek üzere su tasarrufu sağlanan bina sayısı	40	0	1	24	2400,00
PG5.5.2 Üniversitemizde yeniden kullanım (yağmur hasadı ve gri su) ile elde edilen su miktarı (m ³) *	25	0	100	0	0,00
PG5.5.3 Park ve bahçe sulamasında yüksek verimli ekipman ve yöntem tercih edilerek tasarruf edilen su miktarı (m ³)	25	0	100	0	0,00
PG5.5.4 Üniversitemiz peyzaj uygulamalarında kurakçıl peyzaj uygulaması yapılan alan (m ²)	10	0	3000	0	0,00
Hedefe İlişkin Değerlendirmeler					
<p>PG5.5.1 Performans gösterge değerlerine izleme dönemi itibariye ulaşılmıştır.</p> <p>PG5.5.2, PG5.5.3 ve PG5.5.4 Performans gösterge değeri için çalışmalar devam etmektedir. Yıl sonu değerlendirme dönemi itibari ile hedefe ulaşılacağı öngörülmektedir.</p>					